

# REGLAS DEL JUEGO

PLAY

¡Adivina quién es el personaje misterioso de la otra persona!

---

Elige un tablero y siéntate frente a la otra persona jugadora

---

Asegúrate de que **puedes ver todas las caras y nombres** del tablero.

Se te repartirá la carta de personaje, ¡asegúrate de la otra persona que juega no pueda ver la carta que te ha cotado!

---

**¡Juega!**

Comienza la persona más joven.  
En tu turno, haz una pregunta que pueda ser contestada con “sí” o “no”.

---

**Adivina la persona misteriosa**

Cuando creas que has adivinado quién es la persona misteriosa, prueba a adivinarlo en tu turno en lugar de hacer una pregunta.

No puedes hacer una pregunta y adivinar en el mismo turno.

- Si no aciertas, ¡has perdido la partida!
  - Si aciertas, ¡has ganado!
- 

**Ejemplo:**

“¿Tu personaje misterioso lleva sombrero?”

- Si la respuesta es “sí”, esconde todas las caras de tu tablero que no lleven sombrero.
  - Si la respuesta es “no”, esconde todas las caras de tu tablero que lleven sombrero.
- 

**¡Gana!**

Si adivinas quién es la persona misteriosa contraria antes de que adivine el tuyo, ¡ganas!

---

WHO?



¡Quién  
es  
Quién?

Mujeres en el cine





## Lisa Simpson

Etapa evolutiva: Infancia  
 Lugar de origen: Ficticio  
 Ocupación: Activista  
 Color de piel: Amarilla  
 Personalidad: Inteligente  
 Orientación sexual: heterosexual  
 Popularidad: muy conocida  
 Mascota: sí  
 Color de pelo: Rubio



## Mulan

Etapa evolutiva: Adolescente  
 Lugar de origen: Real  
 Ocupación: Realeza  
 Color de piel: Claro  
 Personalidad: Valiente  
 Orientación sexual: Heterosexual  
 Popularidad: Muy conocida  
 Mascota: Sí  
 Color de pelo: Negro



## Mia Doland

Etapa evolutiva: Adulta  
 Lugar de origen: Real  
 Ocupación: Arte y literatura  
 Color de piel: Clara  
 Personalidad: Soñadora  
 Orientación sexual: Heterosexual  
 Popularidad: poco conocida  
 Mascota: No  
 Color de pelo: Pelirrojo



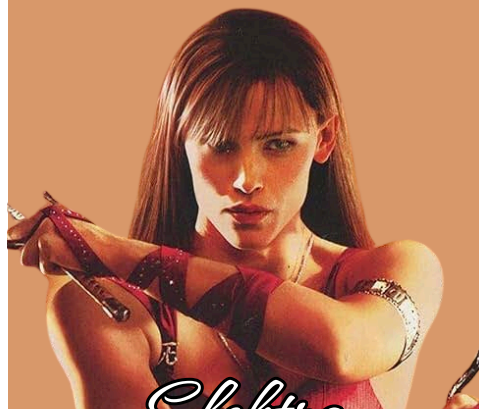
## Casey Gardner

Etapa evolutiva: Adolescente  
 Lugar de origen: Real  
 Ocupación: Deportista  
 Color de piel: Claro  
 Personalidad: Resiliente  
 Orientación sexual: Lesbiana  
 Popularidad: Poco conocida  
 Mascota: No  
 Color de pelo: Castaño



## Brienne de Tarth

Etapa evolutiva: Adulta  
 Lugar de origen: Ficticio  
 Ocupación: Guerrera  
 Color de piel: Claro  
 Personalidad: Valiente  
 Orientación sexual: Heterosexual  
 Popularidad: Poco conocida  
 Mascota: Sí  
 Color de pelo: Rubio



## Elektra

Etapa evolutiva: Adulta  
 Lugar de origen: Ficticio  
 Ocupación: Superheroína  
 Color de piel: Clara  
 Personalidad: Resiliente  
 Orientación sexual: Bisexual  
 Popularidad: Poco conocida  
 Mascota: No  
 Color de pelo: Negro



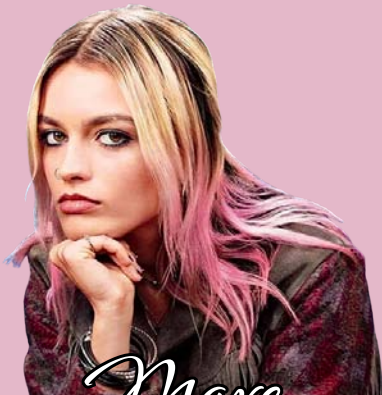
## Galadriel

Etapa evolutiva: Adulta  
 Lugar de origen: Ficticio  
 Ocupación: Maga  
 Color de piel: Clara  
 Personalidad: Inteligente  
 Orientación sexual: Heterosexual  
 Popularidad: Muy conocida  
 Mascota: No  
 Color de pelo: Rubio



## Kimiko

Etapa evolutiva: Adulta  
 Lugar de origen: Real  
 Ocupación: Alternativa  
 Color de piel: Medio  
 Personalidad: Resiliente  
 Orientación sexual: Heterosexual  
 Popularidad: Poco conocida  
 Mascota: No  
 Color de pelo: Negro



## Mave

Etapa evolutiva: adolescencia  
 Lugar de origen: Real  
 Ocupación: Activista  
 Color de piel: Clara  
 Personalidad: Resiliente  
 Orientación sexual: bisexual  
 Popularidad: poco conocida  
 Mascota: no  
 Color de pelo: rosado



## Mérida

Etapa evolutiva: Adolescente  
 Lugar de origen: Real  
 Ocupación: Realeza  
 Color de piel: Claro  
 Personalidad: Valiente  
 Orientación sexual: No definida  
 Popularidad: Muy conocida  
 Mascota: No  
 Color de pelo: Pelirrojo



## Aimee Gibbs

Etapa evolutiva: Adolescencia  
 Lugar de origen: Real  
 Ocupación: Arte y literatura  
 Color de piel: Clara  
 Personalidad: empática  
 Orientación sexual: Heterosexual  
 Popularidad: muy conocida  
 Mascota: No  
 Color de pelo: Rubio



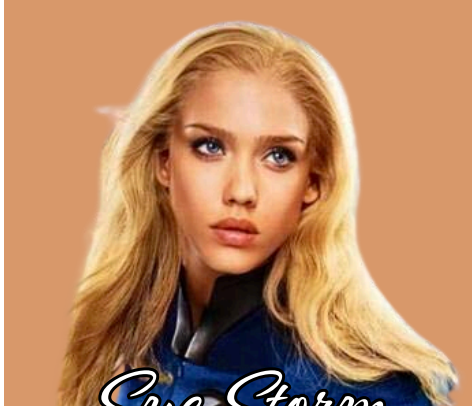
## Emily Fields

Etapa evolutiva: Adolescencia  
 Lugar de origen: Ficticio  
 Ocupación: Deportista  
 Color de piel: Medio  
 Personalidad: Valiente  
 Orientación sexual: Lesbiana  
 Popularidad: poco conocida  
 Mascota: No  
 Color de pelo: Negro



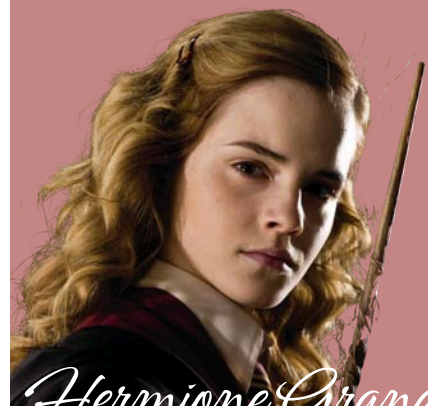
## Gamora

Etapa evolutiva: Adulta  
 Lugar de origen: Ficticio  
 Ocupación: Guerrera  
 Color de piel: Verde  
 Personalidad: Resiliente  
 Orientación sexual: Heterosexual  
 Popularidad: Muy conocida  
 Mascota: No  
 Color de pelo: Pelirroja



## Sue Storm

Etapa evolutiva: Adulta  
 Lugar de origen: Ficticio  
 Ocupación: Superheroína  
 Color de piel: Claro  
 Personalidad: Inteligente  
 Orientación sexual: Heterosexual  
 Popularidad: Poco conocida  
 Mascota: No  
 Color de pelo: Rubio



## Hermione Granger

Etapa evolutiva: Adolescencia  
 Lugar de origen: Ficticio  
 Ocupación: Maga  
 Color de piel: Claro  
 Personalidad: Inteligente  
 Orientación sexual: Heterosexual  
 Popularidad: Muy conocida  
 Mascota: Sí  
 Color de pelo: Castaño



## Luna Lovegood

Etapa evolutiva: Adolescencia  
 Lugar de origen: Ficticio  
 Ocupación: Alternativa  
 Color de piel: Claro  
 Personalidad: Soñadora  
 Orientación sexual: Heterosexual  
 Popularidad: Poco conocida  
 Mascota: Sí  
 Color de pelo: Rubio



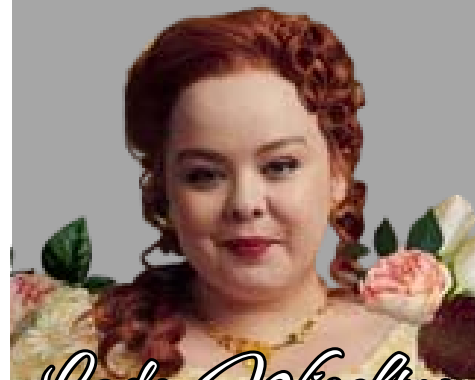
## Tony Topace

Etapa evolutiva: adolescencia  
 Lugar de origen: Ficticio  
 Ocupación: activista  
 Color de piel: oscuro  
 Personalidad: valiente  
 Orientación sexual: bisexual  
 Popularidad: poco conocida  
 Mascota: no  
 Color de pelo: rosado



## Princesa Leia

Etapa evolutiva: Adulta  
 Lugar de origen: Ficticio  
 Ocupación: Realeza  
 Color de piel: Claro  
 Personalidad: Resiliente  
 Orientación sexual: Heterosexual  
 Popularidad: Muy conocida  
 Mascota: Sí  
 Color de pelo: Castaño



## Lady Wiselton

Etapa evolutiva: Adolescente  
 Lugar de origen: Ficticio  
 Ocupación: Arte y literatura  
 Color de piel: Clara  
 Personalidad: Astuta  
 Orientación sexual: Heterosexual  
 Popularidad: Muy conocida  
 Mascota: No  
 Color de pelo: Pelirroja



## Riley

Etapa evolutiva: Infancia  
 Lugar de origen: Real  
 Ocupación: Deportista  
 Color de piel: Claro  
 Personalidad: Empática  
 Orientación sexual: No definido  
 Popularidad: Poco conocida  
 Mascota: No  
 Color de pelo: Rubio



## Lara Croft

Etapa evolutiva: Adulta  
 Lugar de origen: Real  
 Ocupación: Guerrera  
 Color de piel: Claro  
 Personalidad: Resiliente  
 Orientación sexual: Bisexual  
 Popularidad: Muy conocida  
 Mascota: No  
 Color de pelo: Castaño



## Capitana Marvel

Etapa evolutiva: Adulta  
 Lugar de origen: Ficticio  
 Ocupación: Superheroína  
 Color de piel: Claro  
 Personalidad: Resiliente  
 Orientación sexual: Heterosexual  
 Popularidad: Muy conocida  
 Mascota: Sí  
 Color de pelo: Rubio



## Moiraine

Etapa evolutiva: Adulta  
 Lugar de origen: Ficticio  
 Ocupación: Maga  
 Color de piel: Claro  
 Personalidad: Inteligente  
 Orientación sexual: Heterosexual  
 Popularidad: Muy conocida  
 Mascota: No  
 Color de pelo: Castaño



## Tokio

Etapa evolutiva: Adulta  
 Lugar de origen: Real  
 Ocupación: Alternativa  
 Color de piel: Claro  
 Personalidad: Valiente  
 Orientación sexual: Heterosexual  
 Popularidad: Muy conocida  
 Mascota: No  
 Color de pelo: Castaño



## Nadia

Etapa evolutiva: adolescencia  
 Lugar de origen: real  
 Ocupación: activista  
 Color de piel: Oscuro  
 Personalidad: Astuta  
 Orientación sexual: heterosexual  
 Popularidad: Poco conocida  
 Mascota: No  
 Color de pelo: Negro



## Daenerys

Etapa evolutiva: Adolescente  
 Lugar de origen: Ficticio  
 Ocupación: Realeza  
 Color de piel: Claro  
 Personalidad: Astuta  
 Orientación sexual: Bisexual  
 Popularidad: Muy conocida  
 Mascota: Sí  
 Color de pelo: Rubio



## Valeria

Etapa evolutiva: Adulta  
 Lugar de origen: Real  
 Ocupación: Arte y literatura  
 Color de piel: Clara  
 Personalidad: Soñadora  
 Orientación sexual: heterosexual  
 Popularidad: poco conocida  
 Mascota: No  
 Color de pelo: Pelirrojo



## Collantes

Etapa evolutiva: Adulta  
 Lugar de origen: Real  
 Ocupación: Deportista  
 Color de piel: Claro  
 Personalidad: Resiliente  
 Orientación sexual: Heterosexual  
 Popularidad: Poco conocida  
 Mascota: No  
 Color de pelo: Rubio



## Mikasa Ackerman

Etapa evolutiva: Adolescente  
 Lugar de origen: Ficticio  
 Ocupación: Guerrera  
 Color de piel: Claro  
 Personalidad: Valiente  
 Orientación sexual: Heterosexual  
 Popularidad: Muy conocida  
 Mascota: No  
 Color de pelo: Negro



## Wonder Woman

Etapa evolutiva: Adulta  
 Lugar de origen: Ficticio  
 Ocupación: Superheroína  
 Color de piel: Claro  
 Personalidad: Valiente  
 Orientación sexual: Bisexual  
 Popularidad: Muy conocida  
 Mascota: No  
 Color de pelo: Negro



## Megonagall

Etapa evolutiva: Vejez  
 Lugar de origen: Ficticio  
 Ocupación: Maga  
 Color de piel: Claro  
 Personalidad: Resiliente  
 Orientación sexual: No definida  
 Popularidad: Poco conocida  
 Mascota: No  
 Color de pelo: Gris



## Harley Quinn

Etapa evolutiva: Adulta  
 Lugar de origen: Real  
 Ocupación: Alternativa  
 Color de piel: Claro  
 Personalidad: Astuta  
 Orientación sexual: Bisexual  
 Popularidad: Muy conocida  
 Mascota: No  
 Color de pelo: Bicolor



## Nairobi

Etapa evolutiva: Adulta  
Lugar de origen: Real  
Ocupación: Activista  
Color de piel: Claro  
Personalidad: Resiliente  
Orientación sexual: Bisexual  
Popularidad: Muy conocida  
Mascota: No  
Color de pelo: Negro



## Princesa Bultos

Etapa evolutiva: Adolescente  
Lugar de origen: Ficticio  
Ocupación: Realeza  
Color de piel: Lila  
Personalidad: Soñadora  
Orientación sexual: Bisexual  
Popularidad: poco conocida  
Mascota: No  
Color de pelo: Lila



## Jo March

Etapa evolutiva: Adolescente  
Lugar de origen: Real  
Ocupación: Arte y Literatura  
Color de piel: Claro  
Personalidad: Inteligente  
Orientación sexual: Heterosexual  
Popularidad: poco conocida  
Mascota: No  
Color de pelo: Rubio



## Astrid Hofferson

Etapa evolutiva: Infancia  
Lugar de origen: Ficticio  
Ocupación: Deportista  
Color de piel: Claro  
Personalidad: Valiente  
Orientación sexual: Heterosexual  
Popularidad: Muy conocida  
Mascota: Sí  
Color de pelo: Rubia



## Katniss Everdeen

Etapa evolutiva: Adolescente  
Lugar de origen: Ficticio  
Ocupación: Guerrera  
Color de piel: Claro  
Personalidad: Resiliente  
Orientación sexual: Heterosexual  
Popularidad: Muy conocida  
Mascota: No  
Color de pelo: Negro



## Natasha Romanov

Etapa evolutiva: Adulta  
Lugar de origen: Ficticio  
Ocupación: Superheroína  
Color de piel: Claro  
Personalidad: Astuta  
Orientación sexual: Heterosexual  
Popularidad: Muy conocida  
Mascota: No  
Color de pelo: Pelirrojo



## O11

Etapa evolutiva: Infancia  
Lugar de origen: Ficticio  
Ocupación: Maga  
Color de piel: Claro  
Personalidad: Resiliente  
Orientación sexual: Heterosexual  
Popularidad: Poco conocida  
Mascota: No  
Color de pelo: Castaño



## Miércoles Addams

Etapa evolutiva: Adolescencia  
Lugar de origen: Ficticio  
Ocupación: Alternativa  
Color de piel: Claro  
Personalidad: Astuta  
Orientación sexual: Heterosexual  
Popularidad: Poco conocida  
Mascota: Sí  
Color de pelo: Negro





## Barbie

Etapa evolutiva: Adulta  
 Lugar de origen: Ficticio  
 Ocupación: Activista  
 Color de piel: Clara  
 Personalidad: Soñadora  
 Orientación sexual: Heterosexual  
 Popularidad: Muy conocida  
 Mascota: No  
 Color de pelo: Rubio



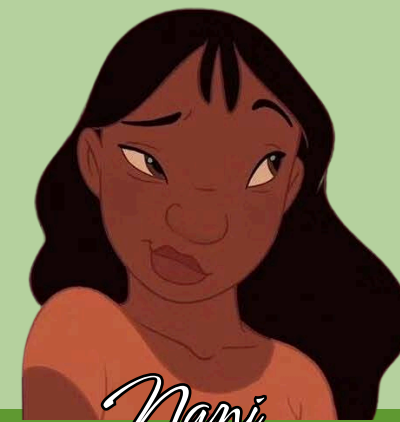
## Fiona

Etapa evolutiva: Adulta  
 Lugar de origen: Ficticio  
 Ocupación: Realeza  
 Color de piel: Verde  
 Personalidad: Resiliente  
 Orientación sexual: Heterosexual  
 Popularidad: Muy conocida  
 Mascota: Sí  
 Color de pelo: Pelirroja



## Priya Dewan

Etapa evolutiva: Infancia  
 Lugar de origen: Ficticio  
 Ocupación: Arte y literatura  
 Color de piel: Oscura  
 Personalidad: Empática  
 Orientación sexual: No definida  
 Popularidad: Poco conocida  
 Mascota: No  
 Color de pelo: Castaño



## Nani

Etapa evolutiva: Adulta  
 Lugar de origen: Real  
 Ocupación: Deportista  
 Color de piel: Oscuro  
 Personalidad: Empática  
 Orientación sexual: Heterosexual  
 Popularidad: poco conocida  
 Mascota: Sí  
 Color de pelo: Negro



## Nami

Etapa evolutiva: Adolescente  
 Lugar de origen: Ficticio  
 Ocupación: Guerrera  
 Color de piel: Claro  
 Personalidad: Astuta  
 Orientación sexual: Heterosexual  
 Popularidad: Poco conocida  
 Mascota: No  
 Color de pelo: Pelirrojo



## Luz Estelar

Etapa evolutiva: Adulta  
 Lugar de origen: Real  
 Ocupación: Superheroína  
 Color de piel: Claro  
 Personalidad: Empática  
 Orientación sexual: Heterosexual  
 Popularidad: Muy conocida  
 Mascota: No  
 Color de pelo: Rubio



## Campanilla

Etapa evolutiva: Adulta  
 Lugar de origen: Ficticio  
 Ocupación: Maga  
 Color de piel: Claro  
 Personalidad: Soñadora  
 Orientación sexual: Heterosexual  
 Popularidad: Muy conocida  
 Mascota: Sí  
 Color de pelo: Rubio



## Devi

Etapa evolutiva: Adolescencia  
 Lugar de origen: Real  
 Ocupación: Alternativa  
 Color de piel: Medio  
 Personalidad: Resiliente  
 Orientación sexual: Heterosexual  
 Popularidad: Poco conocida  
 Mascota: No  
 Color de pelo: Negro



## Enola Holmes

Etapa evolutiva: Adolescencia  
 Lugar de origen: Ficticio  
 Ocupación: Investigadora  
 Color de piel: Claro  
 Personalidad: Astuta  
 Orientación sexual: Heterosexual  
 Popularidad: Poco conocida  
 Mascota: No  
 Color de pelo: Castaño



## Miranda Priestly

Etapa evolutiva: Adulta  
 Lugar de origen: Real  
 Ocupación: Empresaria  
 Color de piel: Claro  
 Personalidad: Astuta  
 Orientación sexual: Heterosexual  
 Popularidad: Muy conocida  
 Mascota: No  
 Color de pelo: Gris



## Raven Reyes

Etapa evolutiva: Adolescente  
 Lugar de origen: Ficticio  
 Ocupación: Científica  
 Color de piel: Medio  
 Personalidad: Valiente  
 Orientación sexual: Heterosexual  
 Popularidad: Poco conocida  
 Mascota: No  
 Color de pelo: Castaño



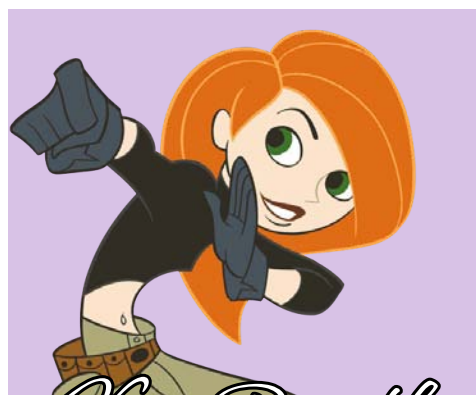
## Mindy Chen

Etapa evolutiva: Adulta  
 Lugar de origen: Real  
 Ocupación: Música  
 Color de piel: Medio  
 Personalidad: Soñadora  
 Orientación sexual: Heterosexual  
 Popularidad: Poco conocida  
 Mascota: No  
 Color de pelo: Negro



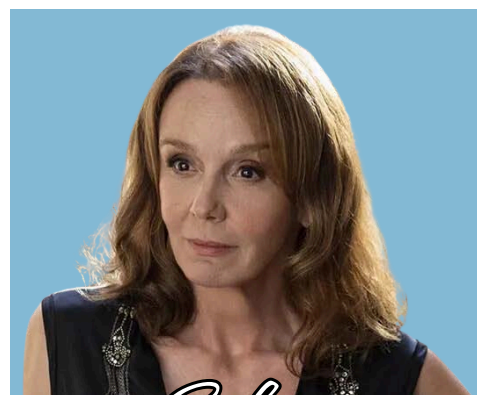
## Bellatrix Lestrange

Etapa evolutiva: Vejez  
 Lugar de origen: Ficticio  
 Ocupación: Villana  
 Color de piel: Claro  
 Personalidad: Astuta  
 Orientación sexual: Heterosexual  
 Popularidad: Muy conocida  
 Mascota: No  
 Color de pelo: Bicolor



## Kim Possible

Etapa evolutiva: Adolescencia  
 Lugar de origen: Ficticio  
 Ocupación: Investigadora  
 Color de piel: Clara  
 Personalidad: Valiente  
 Orientación sexual: Heterosexual  
 Popularidad: Muy conocida  
 Mascota: Sí  
 Color de pelo: Pelirrojo



## Sylvie

Etapa evolutiva: Adulta  
 Lugar de origen: Real  
 Ocupación: Empresaria  
 Color de piel: Clara  
 Personalidad: Astuta  
 Orientación sexual: Heterosexual  
 Popularidad: Muy conocida  
 Mascota: No  
 Color de pelo: Castaño



## Gwen Stacy

Etapa evolutiva: Adolescente  
 Lugar de origen: Real  
 Ocupación: Científica  
 Color de piel: Claro  
 Personalidad: Inteligente  
 Orientación sexual: Heterosexual  
 Popularidad: Poco conocida  
 Mascota: No  
 Color de pelo: Rubio



## *Paqrita Salas*

Etapa evolutiva: Adulta  
 Lugar de origen: Real  
 Ocupación: Empresaria  
 Color de piel: Claro  
 Personalidad: Resiliente  
 Orientación sexual: Heterosexual  
 Popularidad: Poco conocida  
 Mascota: No  
 Color de pelo: Rubio



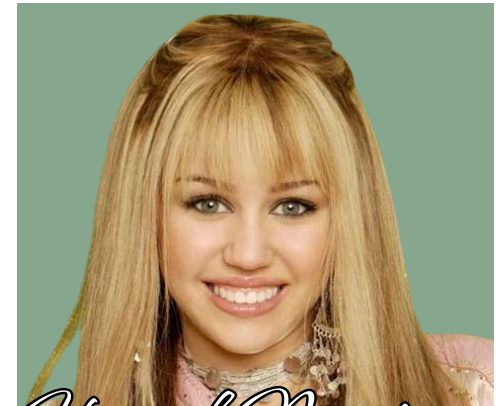
## *Dra. Amy Farrah*

Etapa evolutiva: Adulta  
 Lugar de origen: Real  
 Ocupación: Científica  
 Color de piel: Clara  
 Personalidad: Inteligente  
 Orientación sexual: Heterosexual  
 Popularidad: Poco conocida  
 Mascota: No  
 Color de pelo: Castaño



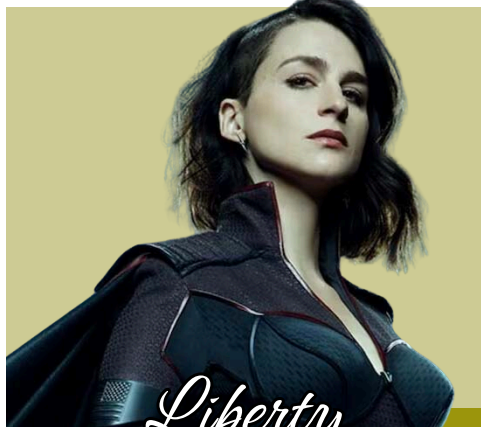
## *Donna Sheridan*

Etapa evolutiva: Adulta  
 Lugar de origen: Real  
 Ocupación: Música  
 Color de piel: Claro  
 Personalidad: Resiliente  
 Orientación sexual: Heterosexual  
 Popularidad: Muy conocida  
 Mascota: No  
 Color de pelo: Rubio



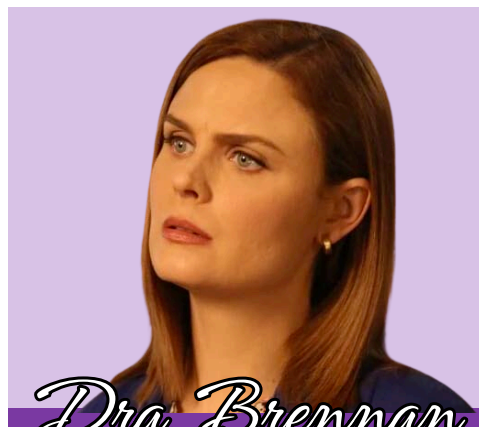
## *Hannah Montana*

Etapa evolutiva: Adolescencia  
 Lugar de origen: Real  
 Ocupación: Música  
 Color de piel: Claro  
 Personalidad: Soñadora  
 Orientación sexual: Heterosexual  
 Popularidad: Muy conocida  
 Mascota: No  
 Color de pelo: Rubio



## *Liberty*

Etapa evolutiva: Vejez  
 Lugar de origen: Real  
 Ocupación: Villana  
 Color de piel: Claro  
 Personalidad: Astuta  
 Orientación sexual: Heterosexual  
 Popularidad: Poco conocida  
 Mascota: No  
 Color de pelo: Negro



## *Dra. Brennan*

Etapa evolutiva: Adulta  
 Lugar de origen: Real  
 Ocupación: Investigadora  
 Color de piel: Claro  
 Personalidad: Inteligente  
 Orientación sexual: Heterosexual  
 Popularidad: Poco conocida  
 Mascota: No  
 Color de pelo: Castaño



## *Ursula*

Etapa evolutiva: Vejez  
 Lugar de origen: Ficticio  
 Ocupación: Villana  
 Color de piel: Lila  
 Personalidad: Astuta  
 Orientación sexual: No definida  
 Popularidad: Muy conocida  
 Mascota: Sí  
 Color de pelo: Gris



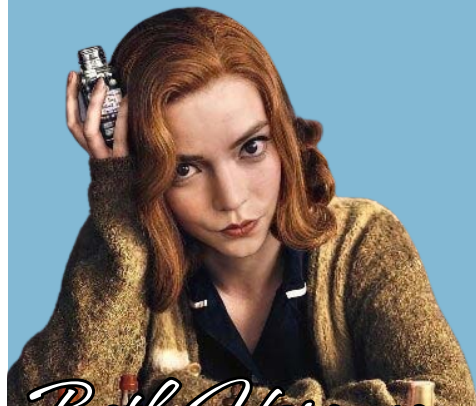
## *Cersei*

Etapa evolutiva: Adulta  
 Lugar de origen: Ficticio  
 Ocupación: Villana  
 Color de piel: Claro  
 Personalidad: Astuta  
 Orientación sexual: Heterosexual  
 Popularidad: Muy conocida  
 Mascota: No  
 Color de pelo: Rubio



## Tea Silton

Etapa evolutiva: Adulta  
 Lugar de origen: Ficticio  
 Ocupación: Investigadora  
 Color de piel: Gris  
 Personalidad: Soñadora  
 Orientación sexual: No definida  
 Popularidad: Poco conocida  
 Mascota: No  
 Color de pelo: Gris



## Beth Harmon

Etapa evolutiva: Adolescencia  
 Lugar de origen: Real  
 Ocupación: Empresaria  
 Color de piel: Claro  
 Personalidad: Inteligente  
 Orientación sexual: Heterosexual  
 Popularidad: Muy conocida  
 Mascota: No  
 Color de pelo: Pelirrojo



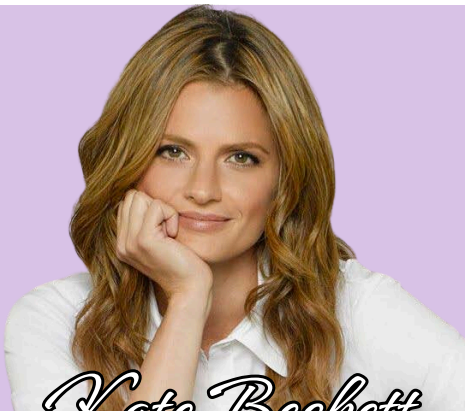
## Dra. Ellie Sattler

Etapa evolutiva: Adulta  
 Lugar de origen: Real  
 Ocupación: Científica  
 Color de piel: Claro  
 Personalidad: Valiente  
 Orientación sexual: Heterosexual  
 Popularidad: Muy conocida  
 Mascota: No  
 Color de pelo: Rubio



## Tori Vega

Etapa evolutiva: Adolescencia  
 Lugar de origen: Real  
 Ocupación: Música  
 Color de piel: Claro  
 Personalidad: Soñadora  
 Orientación sexual: Heterosexual  
 Popularidad: Muy conocida  
 Mascota: No  
 Color de pelo: Castaño



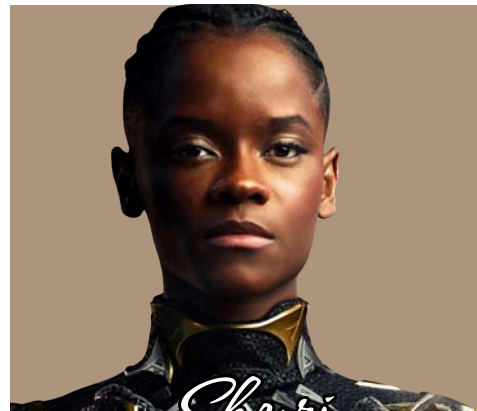
## Kate Beckett

Etapa evolutiva: Adulta  
 Lugar de origen: Real  
 Ocupación: Investigadora  
 Color de piel: Claro  
 Personalidad: Resiliente  
 Orientación sexual: Heterosexual  
 Popularidad: Muy conocida  
 Mascota: No  
 Color de pelo: Castaño



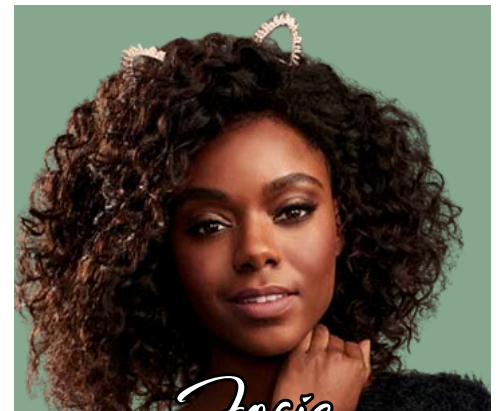
## Cruella de Vil

Etapa evolutiva: Adulta  
 Lugar de origen: Ficticio  
 Ocupación: Empresaria  
 Color de piel: Claro  
 Personalidad: Astuta  
 Orientación sexual: No definida  
 Popularidad: Muy conocida  
 Mascota: Sí  
 Color de pelo: Bicolor



## Shuri

Etapa evolutiva: Adulta  
 Lugar de origen: Ficticio  
 Ocupación: Científica  
 Color de piel: Oscuro  
 Personalidad: Inteligente  
 Orientación sexual: No definida  
 Popularidad: Muy conocida  
 Mascota: No  
 Color de pelo: Negro



## Josie

Etapa evolutiva: Adolescencia  
 Lugar de origen: Ficticio  
 Ocupación: Música  
 Color de piel: Oscuro  
 Personalidad: Resiliente  
 Orientación sexual: Heterosexual  
 Popularidad: Muy conocida  
 Mascota: No  
 Color de pelo: Negro



## Velma

Etapa evolutiva: Adulta  
 Lugar de origen: Ficticio  
 Ocupación: Investigadora  
 Color de piel: Claro  
 Personalidad: Inteligente  
 Orientación sexual: No definida  
 Popularidad: Poco conocida  
 Mascota: Sí  
 Color de pelo: Castaño



## Dra. Milburn

Etapa evolutiva: Adulta  
 Lugar de origen: Real  
 Ocupación: Empresaria  
 Color de piel: Claro  
 Personalidad: Inteligente  
 Orientación sexual: Heterosexual  
 Popularidad: Poco conocida  
 Mascota: No  
 Color de pelo: Rubio



## Sara

Etapa evolutiva: Adulta  
 Lugar de origen: Ficticio  
 Ocupación: Científica  
 Color de piel: Claro  
 Personalidad: Inteligente  
 Orientación sexual: Heterosexual  
 Popularidad: Poco conocida  
 Mascota: No  
 Color de pelo: Rubio



## Sharpay

Etapa evolutiva: Adolescencia  
 Lugar de origen: Real  
 Ocupación: Música  
 Color de piel: Claro  
 Personalidad: Astuta  
 Orientación sexual: Heterosexual  
 Popularidad: Muy conocida  
 Mascota: Sí  
 Color de pelo: Rubio



## Dolores Umbridge

Etapa evolutiva: Vejez  
 Lugar de origen: Ficticio  
 Ocupación: Villana  
 Color de piel: Claro  
 Personalidad: Astuta  
 Orientación sexual: No definida  
 Popularidad: Muy conocida  
 Mascota: No  
 Color de pelo: Castaño



## Reina Roja

Etapa evolutiva: Vejez  
 Lugar de origen: Ficticio  
 Ocupación: Villana  
 Color de piel: Claro  
 Personalidad: Valiente  
 Orientación sexual: Heterosexual  
 Popularidad: Muy conocida  
 Mascota: Sí  
 Color de pelo: Pelirrojo